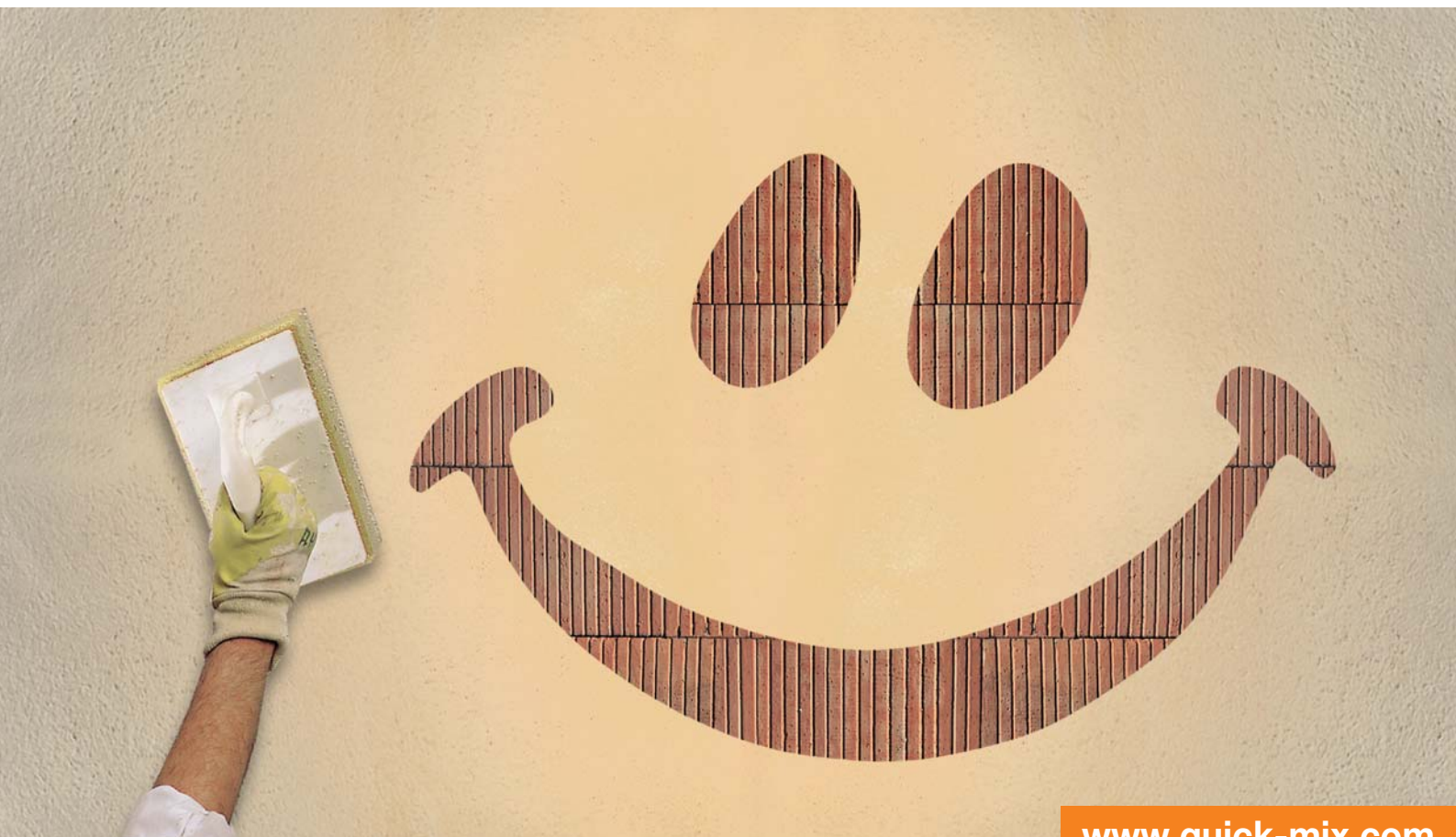


Строительные материалы с умом

quick-mix 



www.quick-mix.com

ВСЕГДА НАДЁЖНО

Облегченные штукатурки для высокотеплоизолирующей кирпичной кладки



Штукатурные системы
Легкие штукатурки

Правильная штукатурка для высокотеплоизолирующей кирпичной кладки: Легкие штукатурки quick-mix

На высокотеплоизолирующей кирпичной кладке необходимо использовать легкие штукатурки, такие как штукатурки quick-mix MPL или LP 18. Эти штукатурки отличаются небольшой объемной плотностью и хорошими показателями усадки при ограниченном пределе прочности. По сравнению с обычными штукатурками они обладают более высокими показателями безопасности. Данные штукатурки с объемной плотностью сухой смеси 1000-1300 кг/м³ обозначаются как облегченные штукатурки тип I.

Ключевой показатель при подборе правильной комбинации кладки и легкой штукатурки – теплопроводность строительного материала, из которого состоит стена, λ_r . Чем ниже теплопроводность стены, тем выше соответствующие требования к облегченной штукатурке.

Область кладочного строительства постоянно развивается. Теплопроводность стеновых материалов уменьшается, штукатуркам необходимо соответствовать новым строительным требованиям. Наши штукатурки, усиленные волокном, удовлетворяют этим современным требованиям. Армированные облегченные штукатурки LP 18-FL классифицируются как легкие штукатурки типа II с плотностью сухой смеси 600–1200 кг/м³.

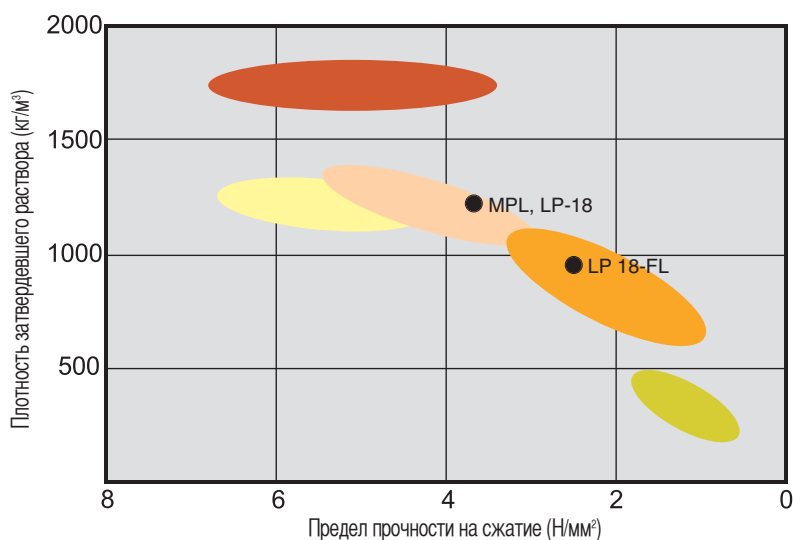


Данная схема демонстрирует показатели легких штукатурок типов I и II по сравнению с другими штукатурками, исходя из плотности затвердевшего раствора и предела прочности на сжатие.

Легкие штукатурки, усиленные волокном, к примеру, LP 18-FL, отличаются, в частности, хорошими показателями натяжения при температурных колебаниях; их применение снижает вероятность образования трещин.

Во многом благодаря высокой степени надёжности технологии усиления волокном, наша легкая штукатурка LP 18-FL удостоены знака качества GFT.

Для любого типа кладки высоких степеней теплоизоляции quick-mix предлагает оптимально подходящую к нему облегченную штукатурку. Ваш выбор всегда будет правильным!






- Обычная штукатурка
- Цокольная облегченная штукатурка
- Легкая штукатурка тип I
- Легкая штукатурка тип II
- Теплоизоляционная штукатурка

Подходящая легкая штукатурка для любой кладки

Примечание:

Представленные в таблице рекомендации по применению штукатурок основаны на многочисленных проверках и практическом опыте и являются рекомендациями. Они не могут автоматически применяться в любом конкретном случае. Технические изменения в ходе дальнейшей разработки продукции возможны. Информация не претендует на абсолютную полноту. Дальнейшая информация: см. техническую информацию по соответствующим отдельным продуктам.

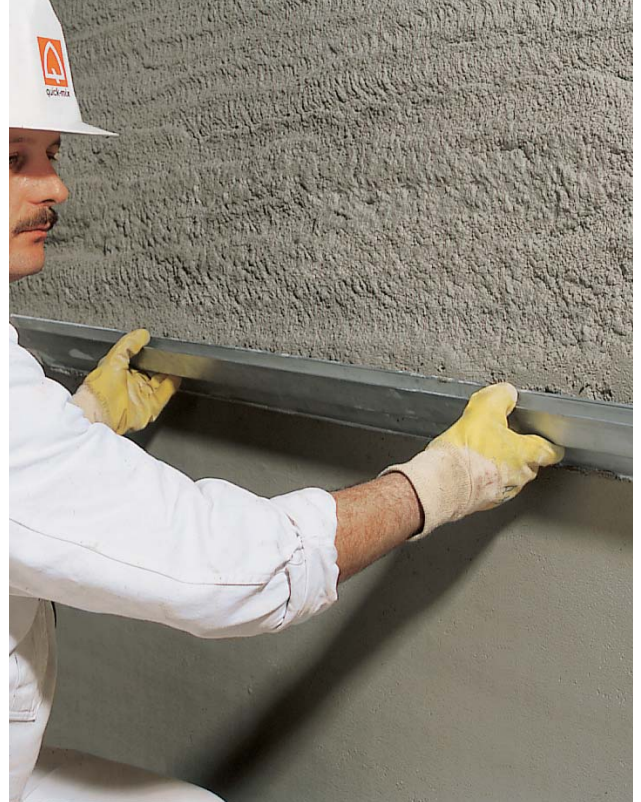
		Высокотеплоизолирующая кладка										
		$\lambda_r \geq 0,11$ Вт/(мК)				$\lambda_r \geq 0,14$ Вт/(мК)						
		Пористый бетон	Облегченный пустотелый кирпич с вертикальными пустотами*	Пемза	Керамзит	Пористый бетон	Облегченный пустотелый кирпич с вертикальными пустотами*	Пемза	Керамзит	Смешанная кладка		
Легкие штукатурки "Квик-микс"	Легкая штукатурка тип II	Лёгкая штукатурка с полистиролом, усиленная волокном – LP 18-FL wa ¹ / nwa ² Выход раствора: ~ 27,5 л / 25 кг 		● ³	● ³	● ³	● ³	○	○	○	○	○
	Легкая штукатурка тип I	Облегченная штукатурка для машинного нанесения – MPL wa ¹ / nwa ² Выход раствора: ~ 24–26 л / 30 кг 						●	●	●	●	●
	Легкая штукатурка тип I	Лёгкая штукатурка с полистиролом – LP 18 wa ¹ / nwa ² Выход раствора: ~ 29 л / 30 кг 						●	●	●	●	●

● = рекомендуется
○ = пригодно

* = рекомендация по оштукатуриванию облегченного пустотелого кирпича с вертикальными пустотами, содержащего перлиты, по запросу

¹ wa = водоотталкивающая
² nwa = неводоотталкивающая

³ рекомендуется произвести дополнительную шпаклевку армированным полотном с наветренной стороны при $\lambda_r = 0,11$ Вт/(мК) и $\lambda_r = 0,12$ Вт/(мК)



Усиленные волокном штукатурки для стеновых материалов с теплопроводностью $\lambda_R \geq 0,11$ Вт/(мК)



LP 18-FL

Легкая известково-цементная штукатурка, усиленная волокном, с полистироловыми добавками. Для применения на высокотеплоизолирующих стеновых строительных материалах с теплопроводностью $\lambda_r \geq 0,11$ Вт/(мК), к примеру: на легком кирпиче и пористом бетоне. Выпускается в вариантах, обладающих или не обладающих водоотталкивающими свойствами. Для наружных и внутренних работ.

- Группа смесей: LW CS II согласно нормам DIN EN 998-1, P II согласно нормам DIN V 18550
- Расход: ~ 18 кг/м² при толщине слоя 20 мм
- Выход раствора: ~ 27,5 л / 25 кг



- прекрасные показатели напряжения
- высокая экономичность и простота в обращении
- усилена волокном



Классические легкие штукатурки для стеновых материалов с теплопроводностью $\lambda_r \geq 0,14 \text{ Вт}/(\text{мК})$

LP 18

Легкая известково-цементная штукатурка с полистироловыми добавками. Для применения на высокотеплоизолирующих стеновых строительных материалах с теплопроводностью $\lambda_r \geq 0,14 \text{ Вт}/(\text{мК})$, к примеру: на легком кирпиче и пористом бетоне. Выпускается в вариантах, обладающих или не обладающих водоотталкивающими свойствами. Для наружных и внутренних работ.

- Группа смесей: LW CS II согласно нормам DIN EN 998-1, P II согласно нормам DIN V 18550
- Расход: ~ 20 кг/м² при толщине слоя 20 мм
- Выход раствора: ~ 29 л / 30 кг

MPL

Цементно-известковая, армированная штукатурка с перлитом для машинного нанесения на высокотеплоизолирующие настенные материалы с теплопроводностью $\lambda_r \geq 0,14 \text{ Вт}/(\text{мК})$, к примеру: на легком кирпиче и пористом бетоне. Выпускается в вариантах, обладающих или не обладающих водоотталкивающими свойствами. Для наружных и внутренних работ.

- Группа смесей: LW CS II согласно нормам DIN EN 998-1, P II согласно нормам DIN V 18550
- Расход: ~ 24 кг/м² при толщине слоя 20 мм
- Выход раствора: ~ 24–26 л / 30 кг





Минеральные декоративные штукатурки

SPS

Декоративная штукатурка «Шуба»

Минеральная декоративная штукатурка SPS с дробленой доломитной крошкой для моделирования рельефных и процарапанных поверхностей. Разнообразие структуры достигается различными способами обработки поверхности, например, обычной затиркой или резиновой губкой. Эту штукатурку можно также структурировать кельмой или придавать ей выцарапанную структуру. Штукатурка SPS пригодна для наружных и внутренних работ, в том числе для СФТК «LOBATHERM». Штукатурки SPS выпускается с различной зернистостью.

- Группа смесей: CR CS IV согласно нормам EN 998-1
- Расход: ~ 3,5 кг/м² при толщине слоя 2 мм
- Выход: ~ 21,5 л / 30 кг

MRS

Декоративная штукатурка «Короед»

Минеральная декоративная штукатурка MRS с классическими вариантами структурирования: по горизонтали, по вертикали или по кругу. Возможно структурирование и другими, более свободными техниками, например: отпечатыванием с помощью кельмы, раскатыванием с помощью валика, набрасыванием. Штукатурка MRS пригодна для наружных и внутренних работ, в том числе для СФТК «LOBATHERM». Штукатурки MRS выпускается с различной зернистостью.

- Группа смесей: CR CS IV согласно нормам EN 998-1
- Расход: ~ 3,5 кг/м² при толщине слоя 2 мм
- Выход раствора: ~ 21,5 л / 30 кг



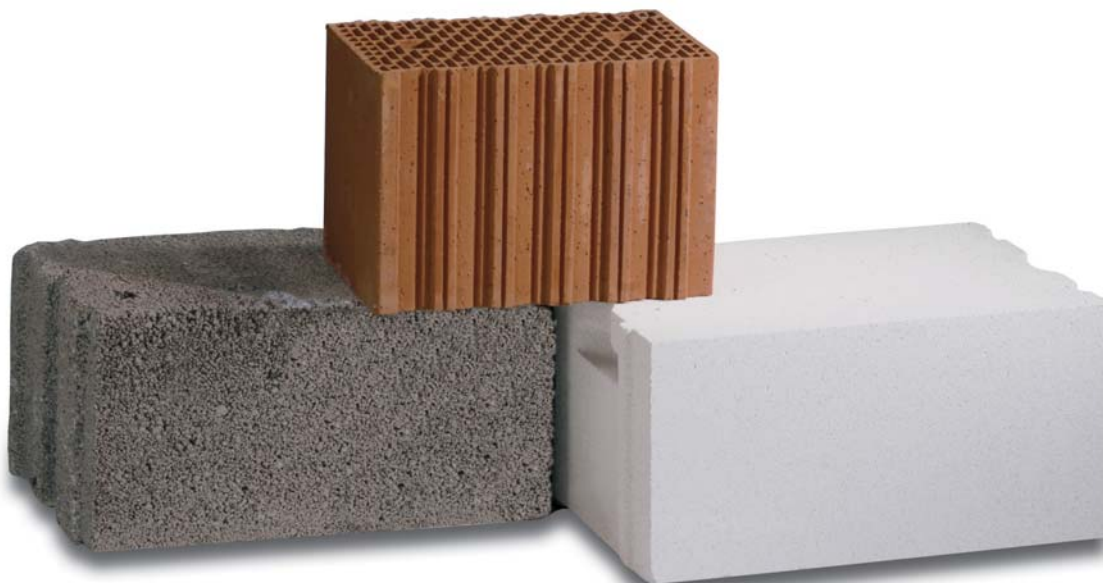


Требования к основанию

Помимо правильного выбора грунтовой штукатурки важную роль играет надлежащее качество кладки.

- Кладка выполняется в соответствии с требованиями строительных норм
- Следует соблюдать правила смещения швов при кладке, т.е. вертикальные швы рядов следует каждый раз сдвигать на $\geq 0,4$ высоты кирпича $\geq 4,5$ см.
- В случае если ширина вертикальных швов составляет > 5 мм, швы следует заполнить соответствующим раствором с обеих сторон готовой кирпичной стены.

- Кирпичи, а также готовую кирпичную стену, следует беречь от влажности и загрязнений, т.к. влажная кладка отрицательно влияет на усадку и прочность штукатурок.
- Влажная кладка не может использоваться в качестве основания для штукатурки, перед нанесением штукатурки она должна хорошо просохнуть.





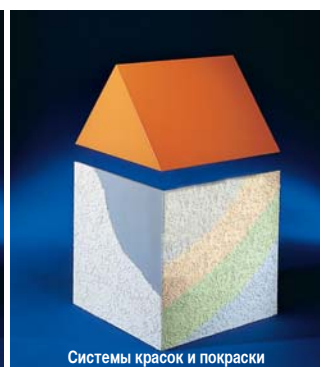
Многослойные теплоизоляционные системы



Штукатурные системы и системы для санации



Системы декоративных штукатурок



Системы красок и покраски



Системы кладочных растворов



Бетонно-ремонтные системы



Системы для полов и кладки плиток



Гидроизоляционные системы



Системы фирмы tubag с трассом



Мы охотно проконсультируем Вас:

ЗАО «Квик-микс»

125167 г. Москва

Ленинградский проспект 36, стр. 21;

(Офисный Центр Динамо, 5 этаж)

Тел.: +7 (495) 656-05-41; 656-05-51

Факс: +7 (495) 612-84-92

info@quick-mix.com

www.quick-mix.com/ru